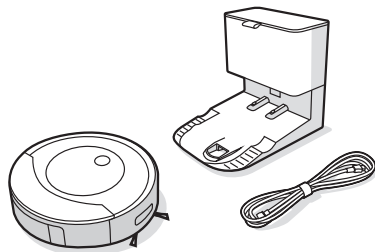


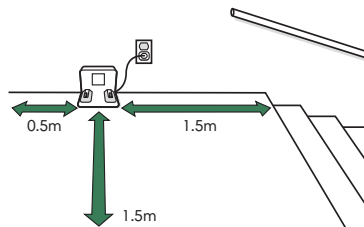
1 準備する

始めるには、ロボットと充電ステーション、電源コードが必要です。その他の付属品は今は使いません。



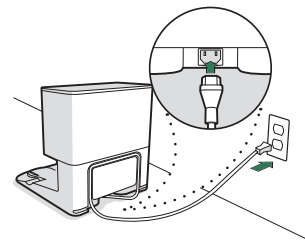
2 充電ステーションを設置する

充電ステーションを、コンセントの近くでWi-Fiの電波がよく届く場所に設置します。充電ステーションの周りを片付けます。



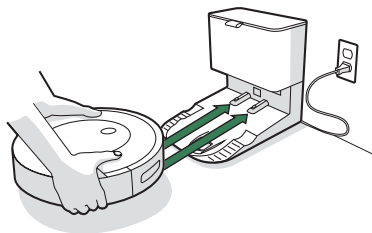
3 充電ステーションを接続する

電源コードを充電ステーションに接続し、次に壁のコンセントに差し込みます。ロボットの通り道をふさがないように、電源コードを背面に配置します。



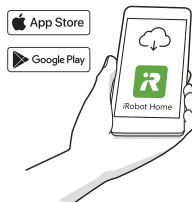
4 Roomba Combo™を起動する

金属製の充電用接続部の位置を合わせて、ロボットを充電ステーションに置きます。数分後に起動を知らせる音が鳴ります。



5 iRobot Homeアプリをダウンロードする

モバイルデバイスのカメラでQRコードをスキャンします(または、アプリストアでiRobot Homeアプリを検索します)。アプリで設定を済ませて、ロボットが障害物をリアルタイムに特定し避けられるようにします。



6 準備完了!

ロボットは掃除機として起動し、家の中を学習する準備が整いました。ロボットを拭き掃除用に設定するには、「拭き掃除の準備」をご覧ください。

