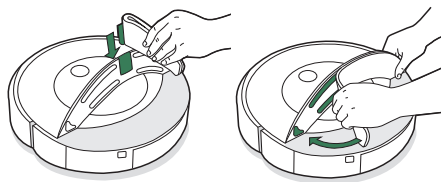


拭き掃除を開始する前に、マッピング走行を実施します。

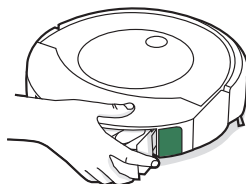
7 モップパッドを取り付ける

パッドを半分に折り曲げ、パッドプレートのレー
ル上をスライドします。モップパッドを開いて、
パッドプレートにしっかり押し付けます。



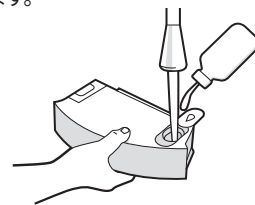
8 ダスト容器を取り外す

取り外しボタンを押して、ロボットからダスト
容器を取り外します。



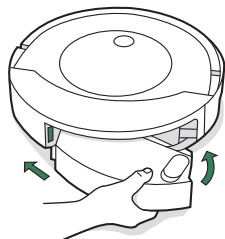
9 タンクを充填する

同梱のBraava jet®床用洗剤のボトルの¼を
入れます。その後、いっぱいになるまで水を
加えます。



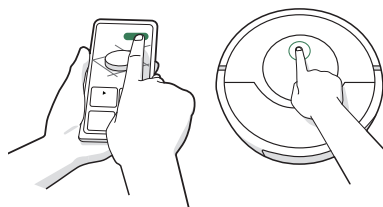
10 ダスト容器を取り付け直す

ダスト容器をカチッという音がするまでロボット
に差し込み直します。



11 清掃を開始する

アプリで「新しい清掃」を押すか、ロボットの
CLEANボタンを押して、最初の掃除機がけと
拭き掃除を開始します。



床用洗剤



サンプルサイズ
箱に同梱
タンクあたりボトルの¼



販売用フルサイズ
別売り
タンクあたりキャップ3杯

拭き掃除で最適な結果を得るには、水を追加する前にiRobot
の床用洗剤を入れてください。この製品は、さまざまなタイプのフ
ローリングに適した濃縮液体洗剤です。

重要: お使いのロボットで安全に使用できるのは特定の洗剤のみで
す。使用可能な洗剤の詳細なリストは、ウェブサイトまたはアプリの
よくある質問 確認できます。他の洗浄液や漂白剤を含んだ製品は
使用しないでください。